

ردیاب آلفا مدل ۶۰۲

دفترچه راهنما



بخش اول : معرفی

۱- مشخصات فیزیکی :

ردیاب مدل ۶۰۲ از ردیاب های امنیت خودرو است که با استفاده از شبکه های موبایل و GPS کار می کند. ولتاژ آن ۱۲-۲۴ ولت است و ۶۵ گرم وزن دارد. همچنین دارای باتری لیتیومی قابل شارژ 3.7 v 350mAh , می باشد.

۲- ویژگی های مدل ۶۰۲ :

با استفاده از دستگاه ۶۰۲ می توانید علاوه بر دریافت موقعیت آنی وسیله نقلیه خود بر روی نقشه، از هشدارها و امکانات زیر استفاده نمایید:

۱. هشدار قطع باطری خودرو (در صورت جدا شدن سیم برق دستگاه)

۲. هشدار حرکت و ضربه خوردن خودرو(در صورت حرکت داده شدن غیر مجاز وسیله نقلیه)

۳. هشدار باز شدن درب خودرو

۴. هشدار روشن شدن وسیله نقلیه به صورت غیر مجاز

۵. امکان قطع و وصل برق وسیله نقلیه

۶. امکان دریافت و قطع هشدار SOS (کمک اضطراری)

۷. امکان استفاده از شنود

۸. هشدار کم شدن باتری خودرو

۹. امکان اتصال به آژیر بر روی خودرو

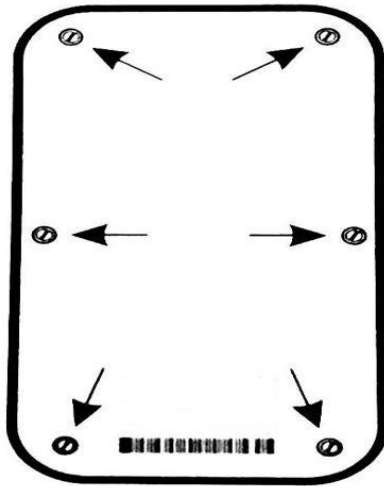
۱۰. آژیر کشیدن موبایل شخص هنگام دریافت هشدارها

برای استفاده از این موارد باید از اپلیکیشن موبایل ردیاب آلفا (سامانه ردیابی آلفا) استفاده نمایید. بدین ترتیب در صورت فعال بودن هر یک از هشدارهای بالا و در صورت وقوع آن ، هشدار بر روی موبایل کاربر ظاهر خواهد شد. همچنین با استفاده از اپلیکیشن موبایل می توانید هر یک از هشدارهای بالا را فعال و غیر فعال نمایید. برای دانلود اپلیکیشن موبایل به قسمت دانلود های سایت مراجعه یا از بازار اپلیکیشن ردیاب آلفا را پیدا نمایید در غیر اینصورت با پشتیبانی تماس بگیرید.

بخش دوم : نصب سیمکارت

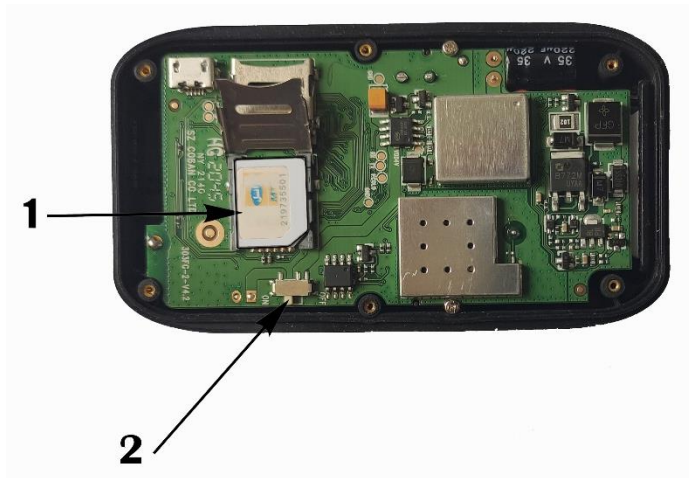
- ۱- ابتدا با استفاده از پیچ گوشتی کوچک موجود درون جعبه ، ۶ پیچ درب پشت دستگاه را باز کنید. (مراجعه شود به شکل ۱)
- ۲- پس از باز کردن درب پشت دستگاه ، سیمکارت را در محل مخصوص خود قرار دهید. این محل با عدد ۱ در شکل ۲ نمایش داده شده است.

همچنین پس از قرار دادن سیمکارت دستگاه باید باتری پشتیبان دستگاه را فعال نمایید. برای این کار باید کلید کوچک نشان داده شده با عدد ۲ را در وضعیت ON قرار دهید.



شکل ۱

****توجه:** باتری دستگاه در حالت عادی در وضعیت خاموش قرار دارد و باید حتما توسط خود کاربر در حالت روشن قرار بگیرد.



شکل ۲

۳- پس از اطمینان از صحیح قرار گرفتن سیمکارت در جای خود، درب پشت دستگاه را بسته و شش پیچ آن را محکم کنید. حتما از کامل بسته بودن درب دستگاه اطمینان حاصل نمایید.

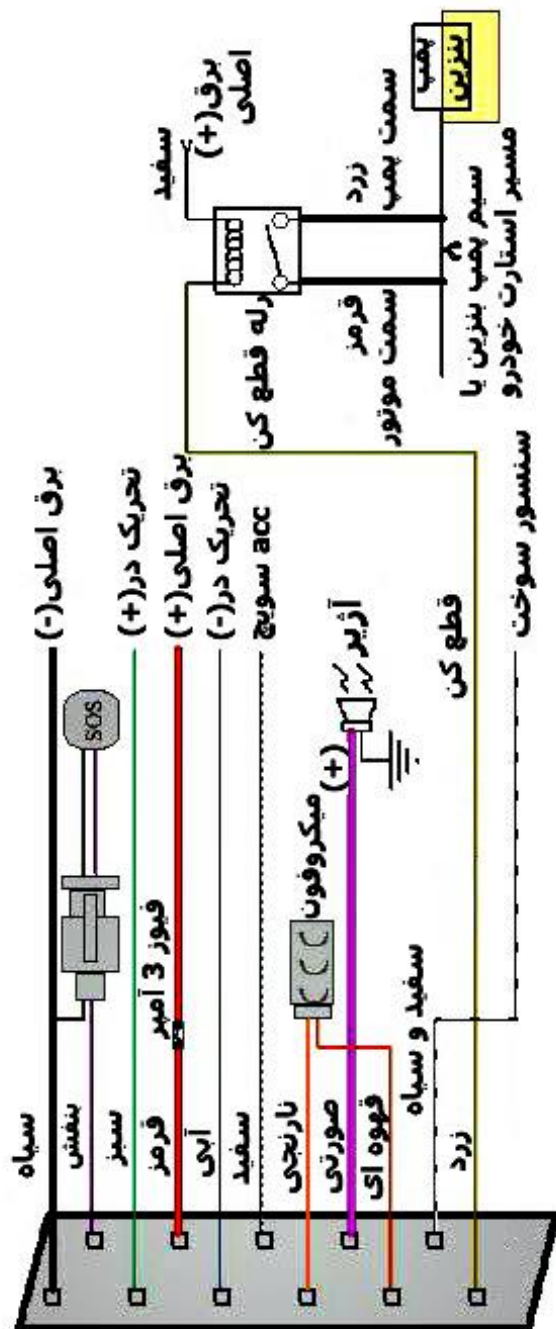
دستگاه را با استفاده از راهنمای نصب موجود در همین دفترچه بر روی وسیله نقلیه خود نصب کنید و در صورت نداشتن تجربه کافی به نصاب معرفی شده از طرف شرکت آلفا مراجعه فرمایید.

بخش سوم: نصب دستگاه

جهت نصب دستگاه ۶۰۲ بر روی وسیله نقلیه خود مراحل زیر را انجام دهید:

۱. ابتدا سیم برق را از جعبه خارج نموده و از سلامت سیم ها اطمینان حاصل نمایید(در صورت خرابی به پشتیبانی آلفا مارکت مراجعه کنید).
۲. سیم برق را به سوکت بیرون آمده از بدنه اصلی دستگاه وصل نمایید.
۳. میکروفون را به سوکت مخصوصی که به سیم قهوه ای و نارنجی متصل است ، وصل نمایید.
۴. سیم مشکی و قرمز(با فیوز) را به ترتیب به سر منفی و مثبت باتری متصل نمایید.
۵. سیم صورتی را به سر مثبت آژیر و سر منفی آژیر را به منفی باتری متصل نمایید.
۶. سیم سفید را به ACC پشت سویچ متصل نمایید.

۷. سیم زرد به تحریک رله متصل است. دقت داشته باشید که سیم سفید رله باید به سر مثبت باتری وصل شده و سیم های زرد و قرمز رله نیز باید به خط استارت یا پمپ متصل شوند.
۸. سیم سبز را به تحریک مثبت در (در صورتی که تحریک درها مثبت باشند) یا سیم آبی را به تحریک منفی در (در صورتی که تحریک درها منفی باشند) وصل کنید.
۹. سیم سفید با خط سیاه را به سنسور سوخت متصل کنید. (نصب سنسور اختیاری است و باید به صورت جداگانه خریداری و نصب شود.)

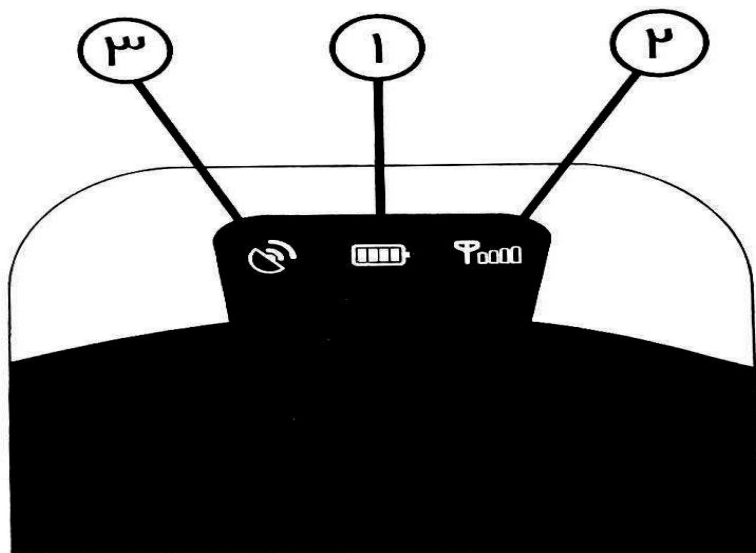


بخش چهارم : راهنمای چراغ دستگاه

دستگاه ۶۰۲ دارای سه چراغ اصلی بر روی وجه جلویی خود می باشد.

شکل ۳ این چراغ ها را نشان می دهد

۱. چراغ ۱ : این چراغ قرمز است و وضعیت باتری دستگاه را نشان می دهد. هنگام شارژ شدن باتری چراغ روشن است. هنگامی که دستگاه شارژ کامل داشته باشد چراغ خاموش است و هنگامی که شارژ دستگاه بسیار کم می شود، این چراغ به صورت سریع چشمک می زند.
۲. چراغ ۲: این چراغ سبز است و وضعیت آنتن دهی سیمکارت دستگاه را نشان می دهد. به صورت عادی این چراغ باید در هر ثانیه یکبار چشمک بزند. در صورتی که دستگاه آنتن نداشته باشد این چراغ بدون چشمک روشن می ماند.
۳. چراغ ۳ : این چراغ آبی است و وضعیت جی پی اس را نشان می دهد. در حالت عادی این چراغ در هر ثانیه یکبار چشمک می زند. در صورت نبودن آنتن جی پی اس این چراغ به صورت کامل خاموش می شود.



شکل ۳

بخش پنجم : راهنمای ریموت (شکل ۴)

کلید ۱ : فعال کردن ردیاب و هشدارها

کلید ۲ : غیر فعال کردن ردیاب و هشدارها

کلید ۳ : فعال کردن ردیاب در حالت بی صدا

کلید ۴ : کمک اضطراری (با فشردن ۳ ثانیه هشدار کمک برای ادمین

ارسال می شود)



شکل ۴



الکتروچشم

<https://electrocheshm.com>