

P2P در دوربین چیست؟

P2P در دوربین مدار بسته به معنی قابلیت انتقال تصویر به روی گوشی تلفن همراه و لپ تاپ می باشد. فروشگاه آنلاین الکتروچشم در این مطلب روش تنظیم P2P برای DVR و NVR سیما را شرح می نماید.

تنظیمات P2P دستگاه DVR و NVR سیما:

در این روش نیازی به تنظیمات روتر نمی باشد (Port Mapping) و کفایت دستگاه NVR یا DVR را از طریق کابل شبکه با کانکتور (RJ-45) به سوکت کارت شبکه کامپیوتر متصل نمایید.

در واقع در این روش وب سایتی وجود دارد که آدرس وب سرور می باشد. کفایت به این وب سایت وارد شوید و شماره سریال دستگاه (MAC Address) را که بصورت QR Code تعریف شده است وارد کنید. در واقع شما می توانید تصاویر DVR و یا NVR خود را بدون وارد کردن IP و یا نام Domain از راه دور مشاهده کنید.



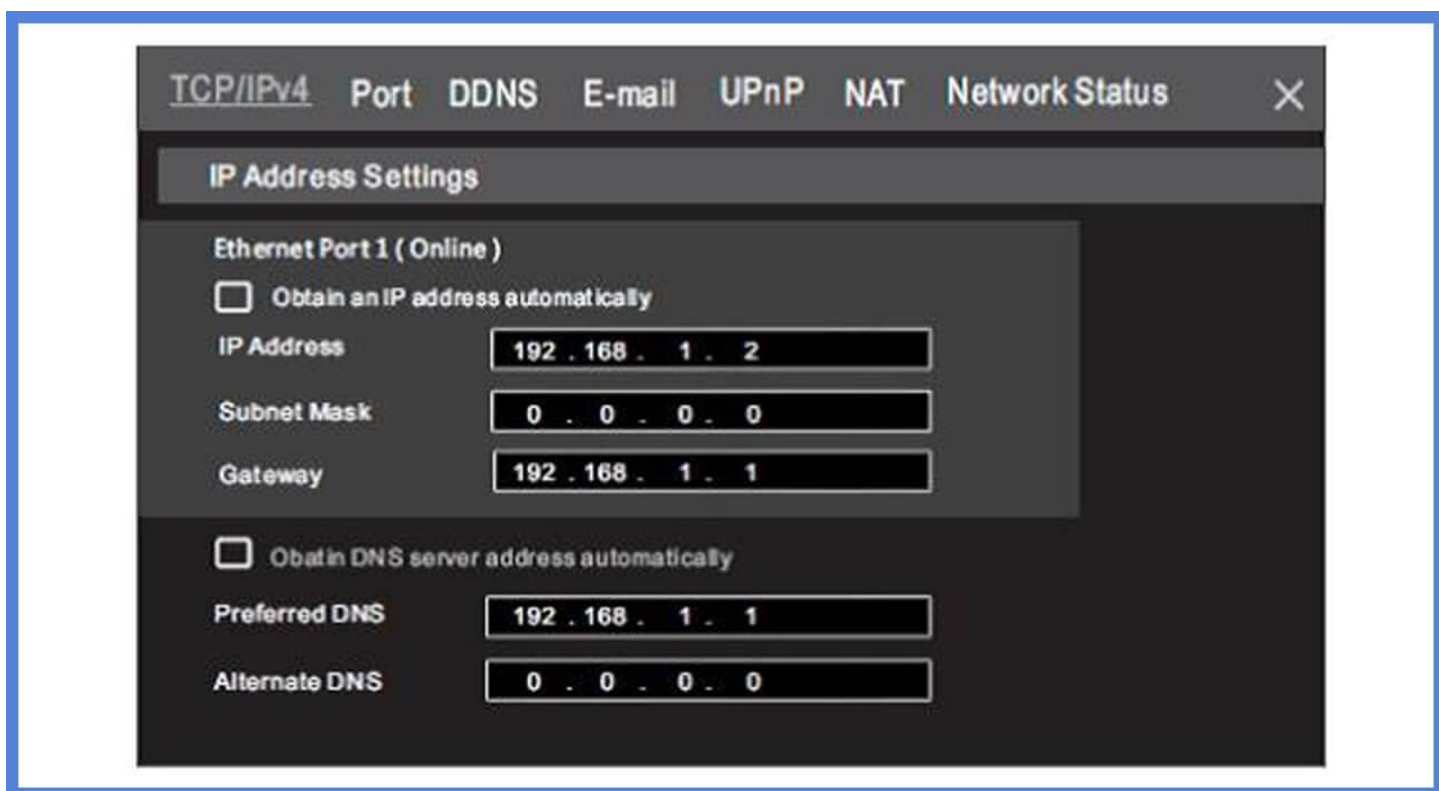
روش انجام تنظیمات P2P در منوی دستگاه NVR یا DVR:

مرحله ۱:

از طریق مسیر منوی

شبکه → تنظیمات → Start

گزینه ی Obtain an IP address automatically (تهیه خودکار یک آدرس IP) را انتخاب کنید تا IP بصورت خودکار انتخاب شود و IP دستگاه با IP روتر هم رنج شود.

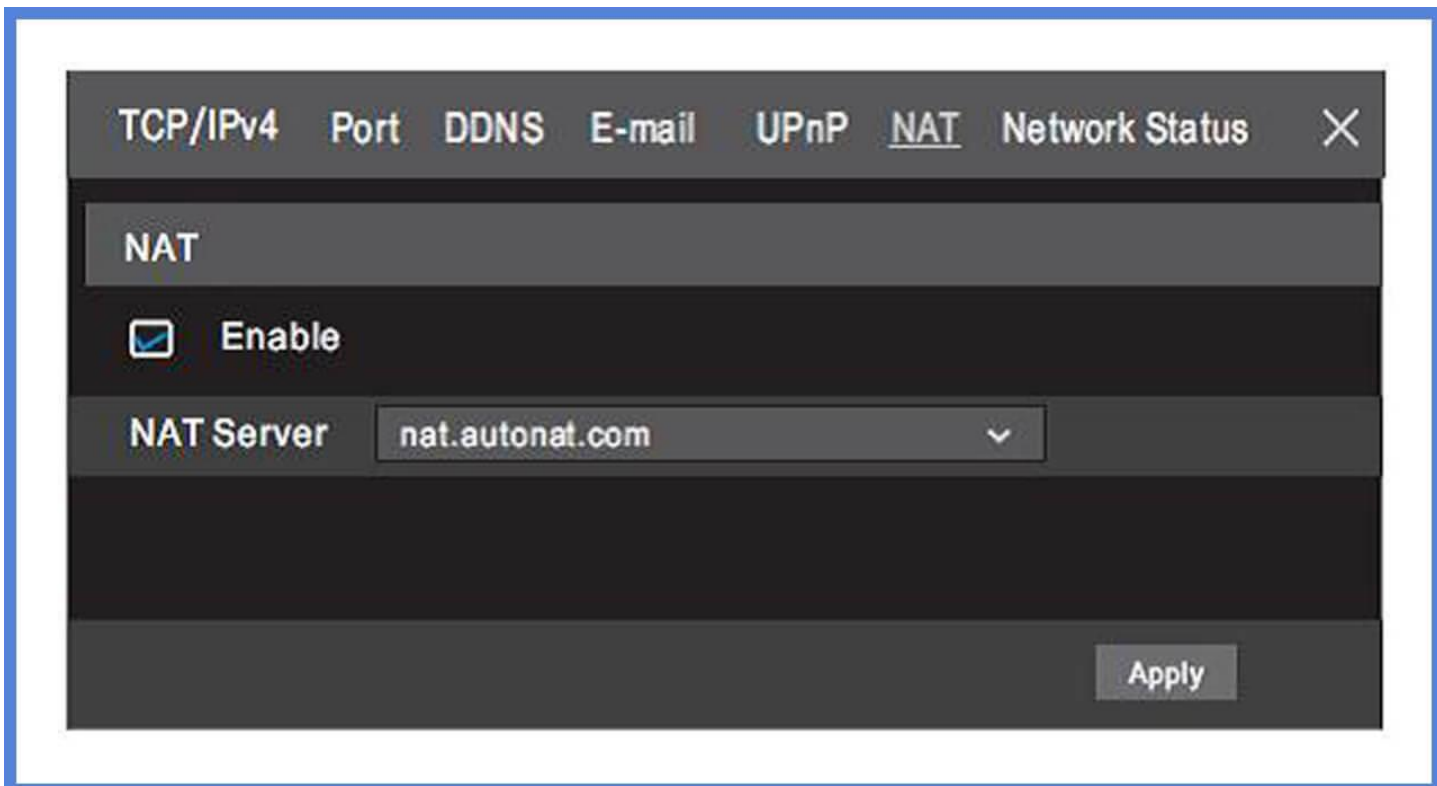


مرحله ۲:

از مسیر منوی

NAT → شبکه → تنظیمات → Start

وارد شوید و سرور NAT را فعال کنید.



سرور NAT : [www . autonat . com](http://www.autonat.com)

از مسیر منوی

شبهه TCP / IPv4 → شبهه → تنظیمات → Start

وارد شوید و تنظیم زیر را انجام دهید:

Preferred DNS : 8.8.8.8

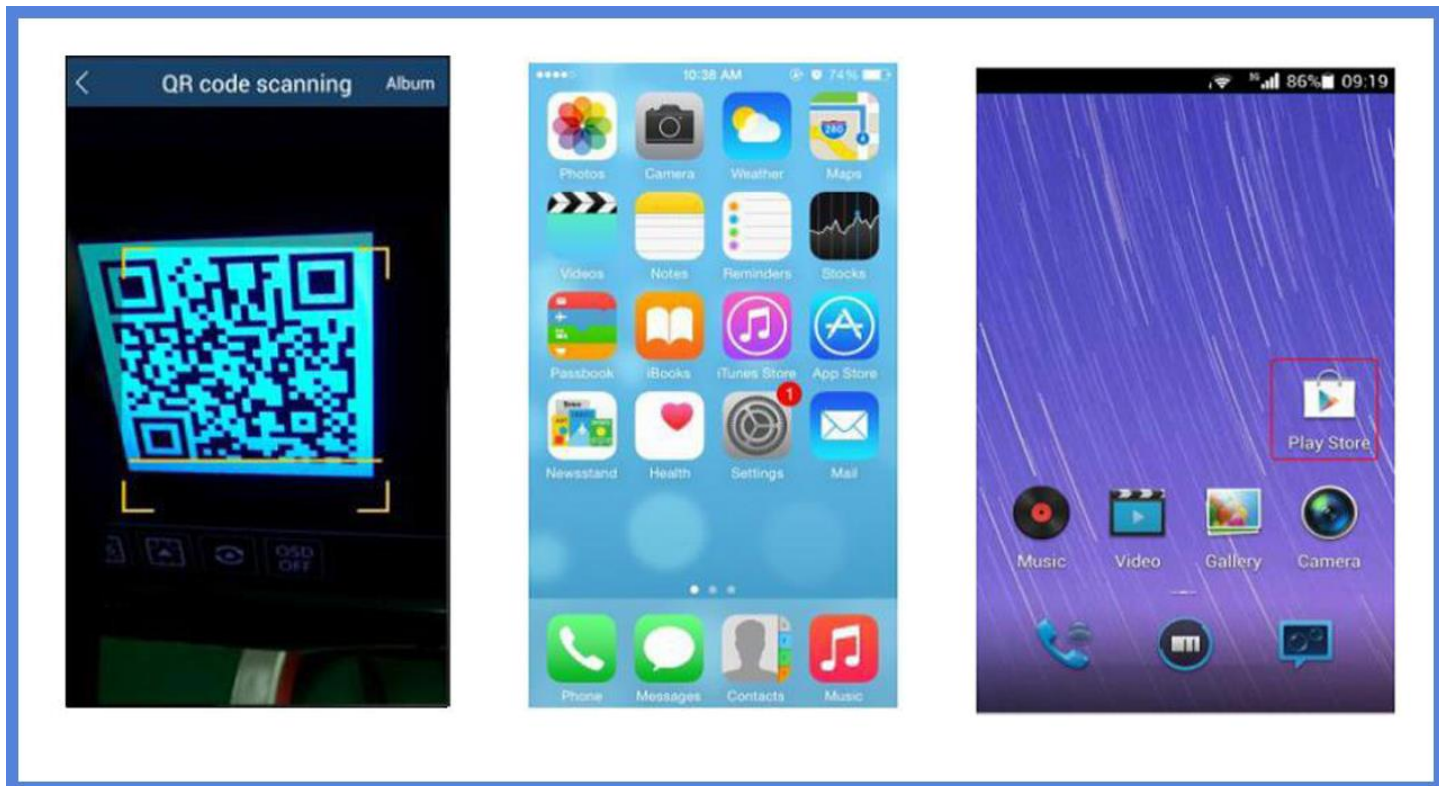
مرحله ۳:

در این مرحله شما قادر خواهید بود تصاویر دستگاه خود را از طریق گوشی موبایل توسط نرم افزار Super Live Plus مشاهده نمایید. می توانید جهت انجام این کار به دو صورت عمل نمایید.

در حالت اول از مسیر منوی

وضعیت شبکه → شبکه → تنظیمات → Start وارد شوید و آدرس Mac را یادداشت کرده و در حالت دوم جهت سادگی کار می توان از QRCode استفاده کرد و با اسکن کد دوبعدی در نرم افزار اقدام کرد. کافی است از مسیر منوی

مقدماتی → شبکه → تنظیمات → Start این کد را اسکن کرد.

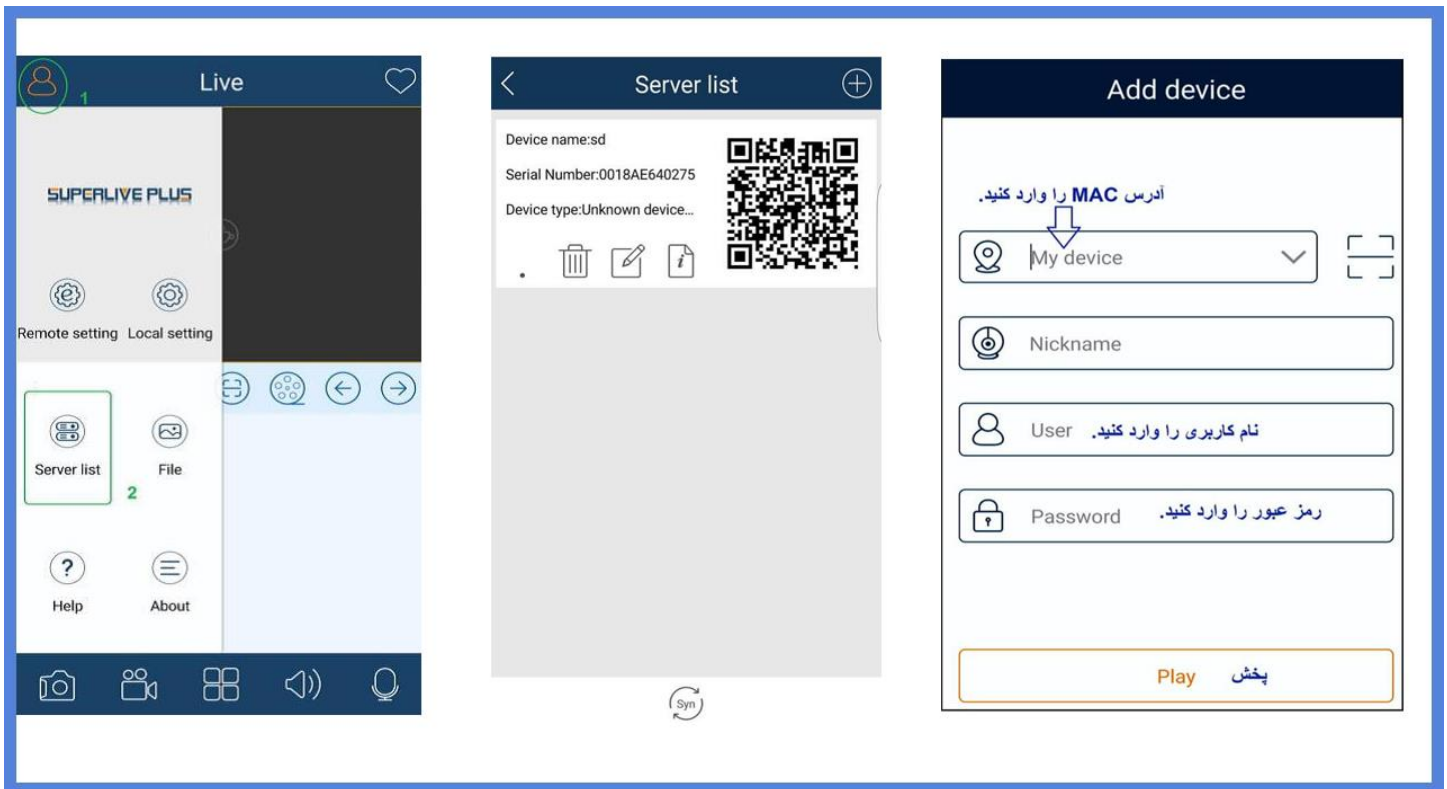


روش انجام تنظیمات P2P در گوشی تلفن همراه:

در گوشی تلفن همراه خود اپلیکیشن Super Live Plus را در برنامه ی Play Store و یا App Store جستجو کنید. سپس آن را دانلود و نصب کنید. (مطابق عکسی که در بالا مشاهده می نمایید)

آنگاه به صفحه (Login) Super Live Plus وارد شوید سپس طبق قسمت های رنگی مشخص شده عمل کنید. گزینه مثبت را انتخاب کنید. در این مرحله جهت مشاهده تصویر در موبایل خود نیازمند سریال نامبر و یا آدرس MAC می باشد که به دو حالت صفحه بعد می توانید این آدرس را بدست آورید.

حالت اول:



حالت دوم:

Add device

QRCode را اسکن کنید.

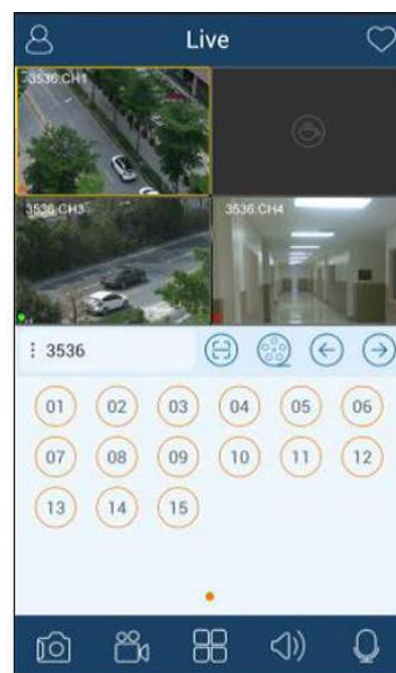
My device

Nickname

User

Password

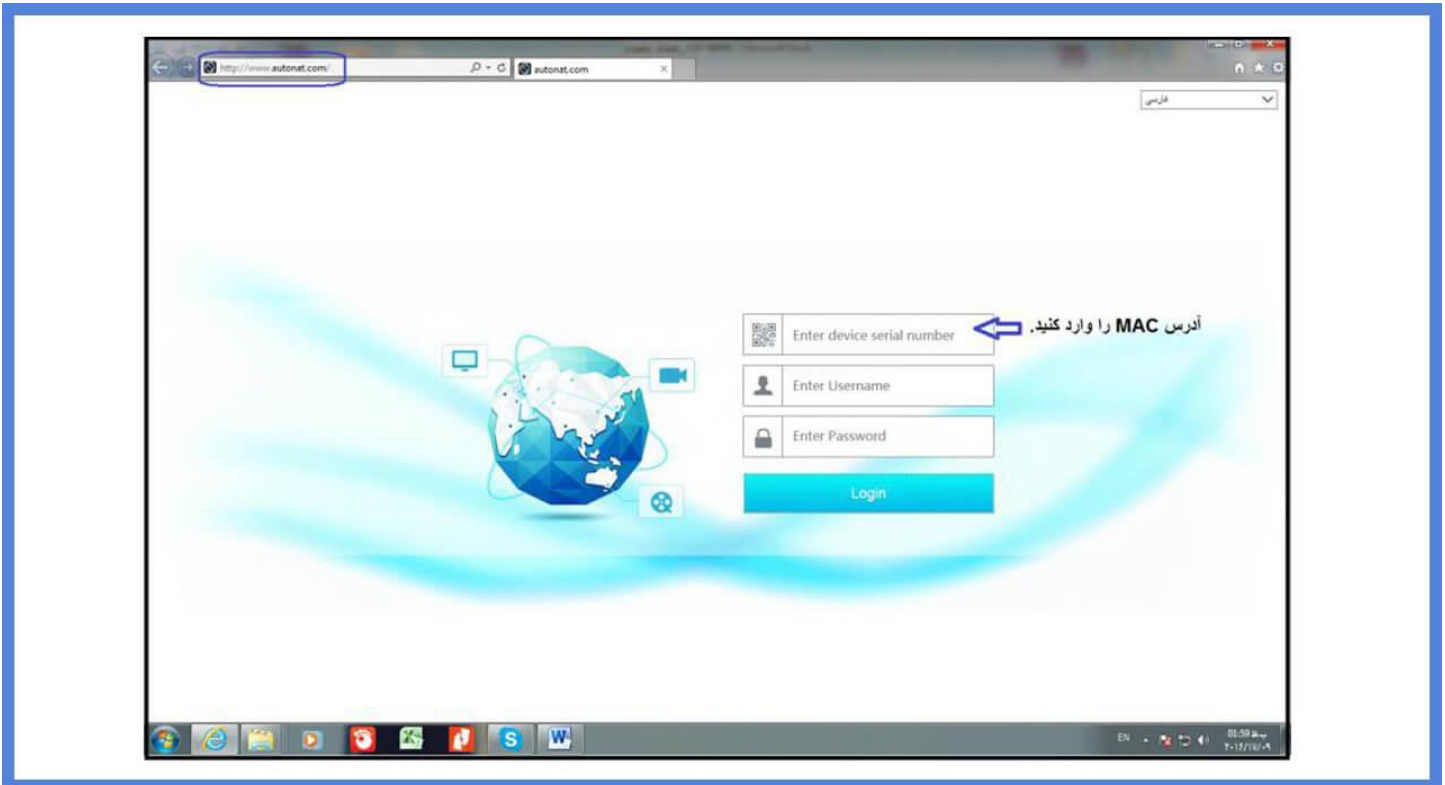
Play پخش



پس از انجام این مرحله با انتخاب گزینه پخش، تصویر Live را می توانید مشاهده کنید. (مطابق آن چه در تصویر بالا مشاهده می کنید.)

4- روش مشاهده تصاویر از طریق وب (Web)

آدرس سرور وب را که [www . autonat . com](http://www.autonat.com) می باشد و هم چنین آدرس MAC دستگاه را در قسمت مشخص شده در عکس وارد کنید و با کلیک بر روی گزینه Login قادر خواهید بود تصاویر را از طریق Web مشاهده کنید.





الالكتروشيم

<https://electrocheshm.com>